



**Termo Shop d.o.o.**

Rimska cesta 176

3311 Šempeter v Savinjski dolini

Slovenija

+386 3 586 70 43

+386 3 586 70 44

info@termoshop.si

www.termoshop.si



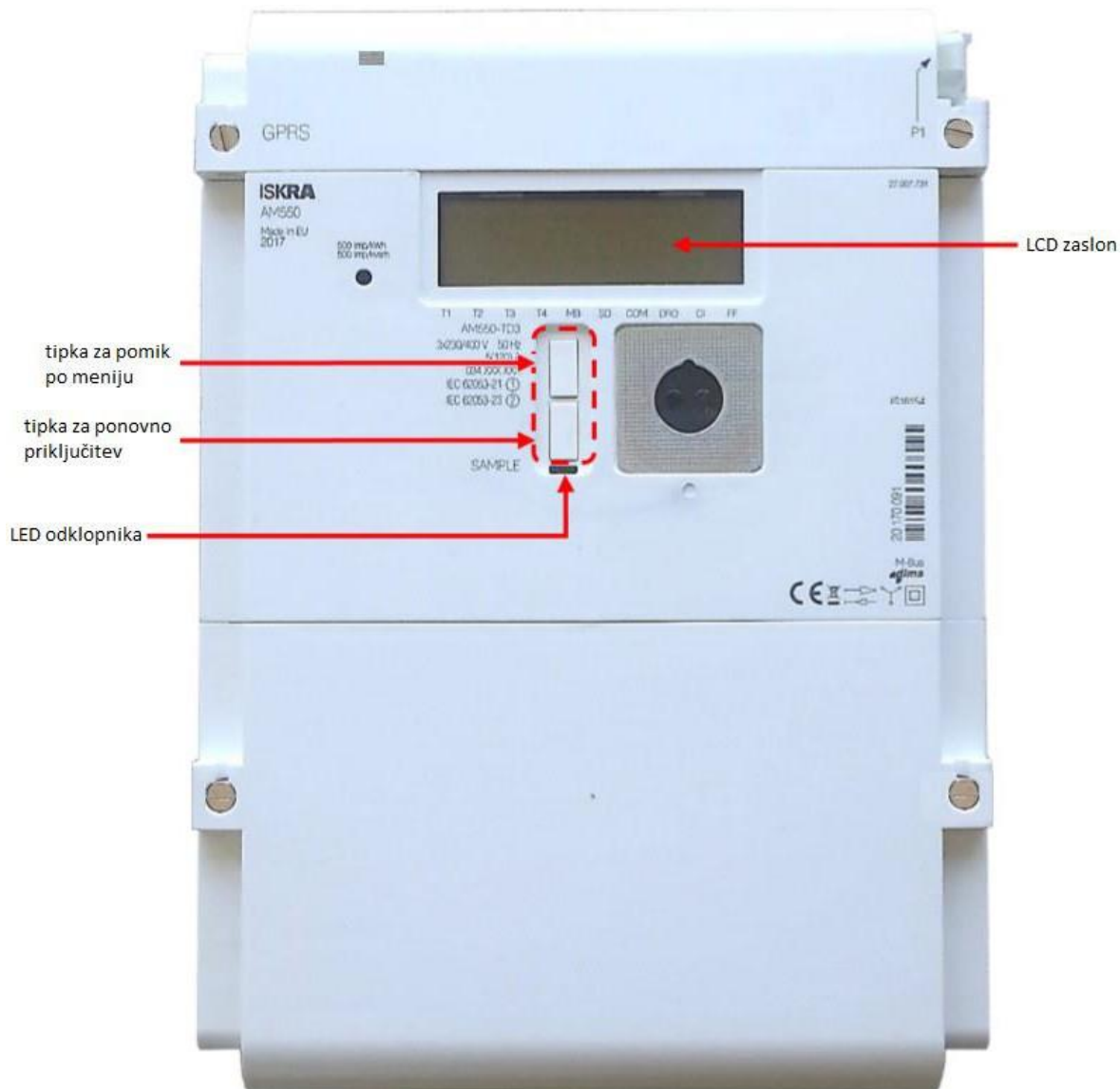
**VGRADNJA NOVEGA ŠTEVCA**

**NAVODILA ZA ODBIRANJE ŠTEVCEV ELEKTRIČNE ENERGIJE  
ISKRAEMECO AM550**



**Termo Shop d.o.o.**  
Rimska cesta 176  
3311 Šempeter v Savinjski dolini  
Slovenija

+386 3 586 70 43  
+386 3 586 70 44  
info@termoshop.si  
www.termoshop.si





## Direktni gospodinjski števec AM550

Elektronski gospodinjski števec za merjenje delovne električne energije z vgrajeno stikalno uro, odklopnikom in PLC daljinsko komunikacijo preko NNelektričnega omrežja.

### Prikaz porabljene energije v T1 – VT

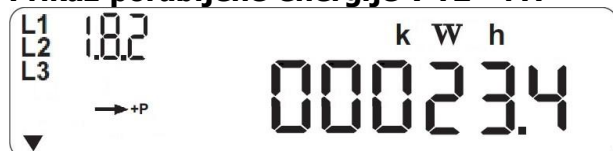


T1

1.8.1 – Prikaz porabljene energije v T1 (VT- visoka tarifa)

Puščica kaže ,da je aktivna tarifa T1

### Prikaz porabljene energije v T2 – MT

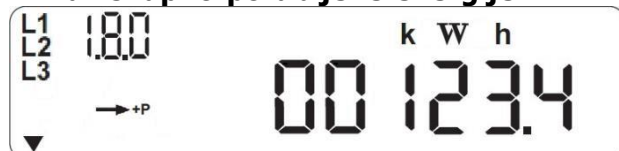


T1

1.8.2 – prikaz porabljene energije v T2 (MT – nižja tarifa)

Puščica kaže ,da je aktivna tarifa T1

### Prikaz skupno porabljene energije



T1

**1.8.0 – prikaz skupne porabljene energije**

### Prikaz skupno oddane energije



**2.8.0 – prikaz skupne oddane energije v omrežje**

### Prikaz datuma



T2

0.9.2 prikaz datuma na števcu.  
Primer: 1.1.2003

Puščica kaže, da je aktivna tarifa 2

### Prikaz ure



T2

0.9.1 priaz ure v števcu. Primer: 1h 1min 10s

Puščica kaže, da je aktivna tarifa 2



**Termo Shop d.o.o.**

Rimska cesta 176  
3311 Šempeter v Savinjski dolini  
Slovenija

+386 3 586 70 43  
+386 3 586 70 44  
info@termoshop.si  
www.termoshop.si



#### Odklopnik



Status LED luči	Status odklopnika
Sveti	Razklenjen, električna energija se ne meri
Utripa	Pripravljen za priklop
Ne sveti	Sklenjen, meri se poraba električne energije

V števcu je nastavljen slovenski tarifni pravilnik (pri samooskrbi iz sončnih elektrarn je tarifa enotna):

<b>T1 - VT - VEČJA TARIFA</b>	ponedeljek - petek:	od <b>06:00</b> do <b>22:00</b>
<b>T2 - MT - MANJŠA TARIFA</b>	ponedeljek - petek: sobota, nedelja in prazniki:	od <b>00:00</b> do <b>06:00</b> in od <b>22:00</b> do <b>24:00</b>

**V kolikor je na koncu leta števrno stanje pozicije 2.80 večje kot 1.80 ni doplačila (elektrarna je proizvedla več kot je bilo porabljeno). V kolikor je na koncu leta 1.80 večje kot 2.80 sledi plačilo za prevzeto energijo iz omrežja, skladno po pogodbi o samooskrbi.**